



MAGLIA CON MOTIVI A TRAFORI

OCCORRENTE

FILATO = [CASHSILK LIGHT](#) di LAINES DU NORD, 5 gomitoli da 25 g. col. 3041

FILATO = [CILIEGIA](#) di LAINES DU NORD, 5 gomitoli da 50 g. col. n. 10

FERRI LINEARI = n. 7 e n. 8

FERRI CIRCOLARI = con le punte n. 7 e cavetto da 60 cm

ALTRO = ago da lana, marcapunti, spilli, forbici, metro a nastro.

CAMPIONE

10 x 10 cm: 13 m. e 22 f. lavorati a grana di riso con i f. n. 8.

MISURE

TAGLIA: 40

PUNTI IMPIEGATI

Punto coste 1/1 in f. di andata e ritorno

1° f.: (1 m. a dir., 1 m. a rov.) rip. per tutto il f.

2° f. e f. seg.: lav. tutte le m. come si presentano.

Punto coste 1/1 in tondo

1° giro e giri seg.: (1 m. a dir., 1 m. a rov.) rip. per tutto il giro.

Legaccio: lav. tutti i f. a dir.

Grana di riso: si lavora su un numero di m. pari

1° f.: (1 m. a dir., 1 m. a rov.) per tutto il f.

2° f.: lav a dir. le m. che si presentano a rov. e viceversa.

Punto traforato: si lavora sulla base di un modulo di 10 m. 2 2 seguendo lo schema.

Punto pavone con 2 m. traforate su entrambi i lati: si lavora su una base di 22 m. (2 m. per il 1° traforo, 18 m. per il p. pavone, 2 m. per il 2° traforo).

1° f (LD): 1 gett., 2 m. ins. a dir.; 18 m. a dir.; 2 m. ins. a dir, 1 gett.

2° f. (LR): 2 m. a dir.; 18 m. a rov.; 2 m. a dir.

3° f. (LD): 1 gett., 2 m. ins. a dir.; (2 m. ins. a dir.) per 3 volte, (1 gett., 1 m. a dir.) per 6 volte, (2 m. ins. a dir.) per 3 volte; 2 m. ins a dir, 1 gett.

4° f. (LR): 2 m. a dir.; 18 m. a rov. (lavorando 1 m. a rov. in ogni m. e 1 m. in ogni gettato); 2 m. a dir.

5° f (LD): 1 gett., 2 m. ins. a dir.; 18 m. a dir.; 2 m. ins. a dir, 1 gett.

6° f. (LR): 2 m. a dir.; 18 m. a rov.; 2 m. a dir.

7° f (LD): 1 gett., 2 m. ins. a dir.; 18 m. a dir.; 2 m. ins. a dir, 1 gett.

8° f. (LR): 2 m. a dir.; 18 m. a rov.; 2 m. a dir.

Rip sempre dal 3° all'8° f. fino a raggiungere la lunghezza desiderata.

Chiusura invisibile in tondo

passare la 1a m del f. sinistro sul f. destro. Accavallare la 2a m. del f. destro sulla 1a m. e lasciarla cadere dalla punta. Ora, dopo avere assicurato il lavoro, tirare insieme i 2 fili (filo del gomito e coda del filo di avvio) in modo deciso; la maglia lasciata cadere dalla punta si stringerà e creerà un nodo, formando così la chiusura invisibile e fissando il cerchio. Terminare spostando la 1a m della punta destra sul ferro sinistro, inserire il MP sulla punta destra. Spostare il MP verso l'alto man mano che si procede.

Intreccio o chiusura delle maglie: iniziare lavorando 2 m., inserire la punta del f. sinistro attraverso la prima di queste 2 m. sul f. destro, quindi accavallare la prima sulla seconda m., * lav. la m. seg., si hanno 2 m. sul f. destro, inserire la punta del ferro sinistro attraverso la prima di queste 2 m., quindi accavallare la prima sulla seconda m. *, rip. da * a * fino a intrecc. o chiudere il numero di m. indicato.

NOTE

Il maglione è lavorato tenendo insieme i fili di 2 gomitoli (1 per ogni filato) come se fossero un unico filo (= filo doppio). Il davanti, il dietro e le maniche sono lavorati con i ferri lineari in andata e ritorno, il collo è realizzato in tondo con i ferri circolari.

DIFFICOLTÀ: Elevata

ABBREVIAZIONI

LD = lato diritto del lavoro
LR = lato rovescio del lavoro
MP = marcapunti
f. = ferro/i
m. = maglia/e
p. = punto
acc. = accavallata semplice
avv. = avviare
col. = colore
dir. = diritto
gett. = gettato
ins. = insieme
intrecc. = intrecciare (chiudere)
lav. = lavorare
rip. = ripetere
rov. = rovescio
seg. = seguente

ESECUZIONE

DIETRO

Con i f. n. 7, avv. 64 m. e per il bordo, lav. a coste 1/1 per 5 f.

Cambiare con i f. n. 8 e proseguire a grana di riso. Dopo avere completato 52 f., pari a 30 cm dal bordo a coste, iniziare a creare gli scalfi intrecciando 3 m. su entrambi i lati, poi sempre ai lati intrecc. prima 2 m. e poi 1 m.; restano 52 m. A circa 56 cm di alt. tot. intrecc. tutte le m.

DAVANTI

Con i ferri lineari n. 7 e il filato doppio., avv. 64 m. e per il bordo, lav. a coste 1/1 per 5 f.

Dal prossimo f. lavorare a p. traforato fino alla fine del pannello.

Cambiare con i f. n. 8 e impostare il lavoro come segue: 2 m. a dir., (10 m. a p. traforato) per 6 volte, 2 m. a dir. Dopo 52 f. (= 30 cm) a p. traforato e avere eseguito 5 ripetizioni del modulo, iniziare a creare gli scalfi intrecciando 3 m. su entrambi i lati, poi sempre ai lati intrecc. prima 2 m. e poi 1 m.; restano 52 m.

Dopo 82 f., pari a 47 cm dal bordo a coste (= 8 moduli verticali a p. traforato 2 f.) per lo scollo, intrecc. le 6 m. centrali e proseguire separatamente su entrambe le parti come impostato, quindi intrecc. su ogni lato dello scollo 2 m. per 5 volte (10 m. intrecciate in totale su entrambi i lati dello scollo).

Dopo avere completato tutte le diminuzioni dello scollo, a circa 56 cm di alt. tot., intrecc. le 13 m. rimaste di ogni spalla.

CONFEZIONE E RIFINITURE

Cucire insieme (LR) il davanti e il dietro in corrispondenza delle spalle e dei fianchi.

Usando i f. circolari con le punte n° 7 e il filato doppio, riprendere 55 m. in modo uniforme attorno al margine dello scollo, chiudere le m. in tondo in modo invisibile e lav. 14 giri a coste 1/1. Al termine, piegare il collo a metà verso l'interno e cucire le m. dell'ultimo giro alla base delle m. del 1° giro.

MANICA (x 2)

Usando i ferri lineari n. 7 e il filato doppio, avv. 66 m. e per il bordo, lav. a coste 1/1 per 5 f.

Cambiare con i f. n. 8 e impostare il lavoro come segue: 8 m. a legaccio; 22 m. per il punto pavone con 2 m. traforate ai lati (= 2 m. per il 1° traforo, 18 m. per il p. pavone, 2 m. per il 2° traforo); 8 m. a legaccio.

Contemporaneamente, aumentare 1 m. su entrambi i lati ogni 4 f. fino ad arrivare ad avere 66 m. (82 f. o circa 49 cm dal bordo a coste). Iniziare a creare i giromanica, intrecciando 3 m. su entrambi i lati, quindi intrecc. sempre ai lati prima 2 m. e poi 1 m. A circa 52 cm di alt. tot., intrecc. le 54 m. rimaste.

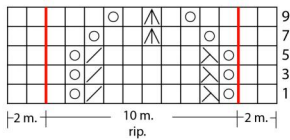
Sul LR, cucire i sottomanica, poi cucire i margini superiori delle maniche negli scalfi.

Nascondere tra le m. ogni rimanenza di filo.

IMMAGINI



Punto traforato



Legenda

- 1 m. a dir.
- 1 gett.
- ▤ 2 m. ins. a dir.
- ▥ 1 acc. semplice
- ▲ 3 m. ins. a dir.

I f. dispari (LD) rappresentati nello schema, si leggono da destra verso sinistra
 Nei f. pari, non rappresentati nello schema, lav.: 2 m. a dir., 10 m. a rov. (modulo di ripetizione), 2 m. a dir.
 Rip. sempre dal 1° al 10° f.

Modellino

