

**AUSTERMANN**Quality Yarns by **schoeller**

Modell 24068 Pullover

Für Größe 36/38 = Zahlen vor der Klammer, für Größe 40/42 = 1. Zahl in der Klammer, für Größe 44/46 = 2. Zahl in der Klammer, für Größe 48/50 = Zahlen hinter der Klammer. Ist nur eine Angabe gemacht, so gilt diese für alle Größen.

Qualität	Farbe	36/38	40/42	44/46	48/50
Maxin 80% Schurwolle (superfine), 20% Seide (Tussah) LL = ca. 150 m / 50 g	12 tanne	400 g 8 Knäuel	450 g 9 Knäuel	500 g 10 Knäuel	550 g 11 Knäuel

Nadeln: kurze und lange Rundstricknadel 3,5 und 4 mm von addi
sonstige Zutaten: 8 Maschenmarkierer (MM)

Bundmuster 1 (Kragen):

2 M rechts, 2 M links im Wechsel mit NS 3,5

Bundmuster 2 (untere Kante Vorder- und Rückenteil sowie Ärmel):

(Maschenprobe 24 M und 30 Rd = 10 x 10 cm)

Nach Strickschrift arbeiten mit NS 4,0. Es sind die ungeraden Rd gezeichnet in den geraden Rd die M stricken wie sie erscheinen. Den MS mit 12 M im grauen Kasten stets wdh. Die M beidseitig des MS sind zur besseren Übersicht gezeichnet, da die Verzopfungen schon am Ende der Vor-Rd gestrickt werden.

10x die 1. Rd stricken, 1x die 3. – 18. Rd stricken, 4x die 19. Rd stricken = insgesamt 30 Rd.

Maschenprobe genau einhalten! (Falls notwendig, Nd. wechseln)

Grundmuster: (Maschenprobe 22 M und 30 Rd = 10 x 10 cm)

glatt rechts (in Rd alle M rechts stricken) mit NS 4

Zunahmen an der Raglanlinie:

4 x 3 Raglan-M markieren und jeweils einen MM setzen.

In jeder 2. Rd beidseitig der Raglan-M je 1 M zunehmen. Dafür vor den markierten Raglan-M 1 Umschlag arbeiten, MM abheben, Raglan-M stricken, MM abheben, 1 Umschlag arbeiten.

Es werden 8 M in einer Rd zugenommen. In der folgenden Rd die Umschläge rechts verschränkt stricken, damit keine Löcher entstehen.

Arbeitsanleitung:

Das Modell wird von oben nach unten in Runden gestrickt (top-down). Mit dem Kragen beginnen.

Die Pfeile im Schnitt geben die Strickrichtung an.

Für den Kragen 100 (108/112) 120 M mit NS 3,5 anschlagen und zur Rd schließen. Rd-Beginn markieren.

Im Bundmuster stricken. Nach 22 cm ab Anschlag weiter mit NS 4,0 im Grundmuster stricken, dabei in der 1.

Rd verteilt 2 M abnehmen sowie die Einteilung für die Raglan-M vornehmen und MM wie folgt setzen: 30

(34/36) 40 M Rückenteil, MM, 3 Raglan-M, MM, 13 M linker Ärmel, MM, 3 Raglan-M, MM, 30 (34/36) 40 M

Vorderteil, MM, 3 Raglan-M, MM, 13 M rechter Ärmel, MM, 3 Raglan-M, MM = 98 (106/110) 118 M.

Für die Raglanschrägung in jeder 2. Rd beidseitig der Raglan-M an den MM 33 (36/39) 42 x 1 M zunehmen.

(es werden 264 (288/312) 336 M zugenommen). Nach 22 (24/26) 28 cm ab Kragen hat man 362 (394/422)

454 M auf der Nadel. Nun die Arbeit an den Raglan-M teilen wie folgt:

100 (110/118) 128 M Rückenteil, 81 (87/93) 99 M linker Ärmel, 100 (110/118) 128 M Vorderteil, 81 (87/93)

99 M rechter Ärmel. Die M für die Ärmel stilllegen.



© Rebecca



AUSTERMANN

Quality Yarns by **schoeller**

Vorder- und Rückenteil:

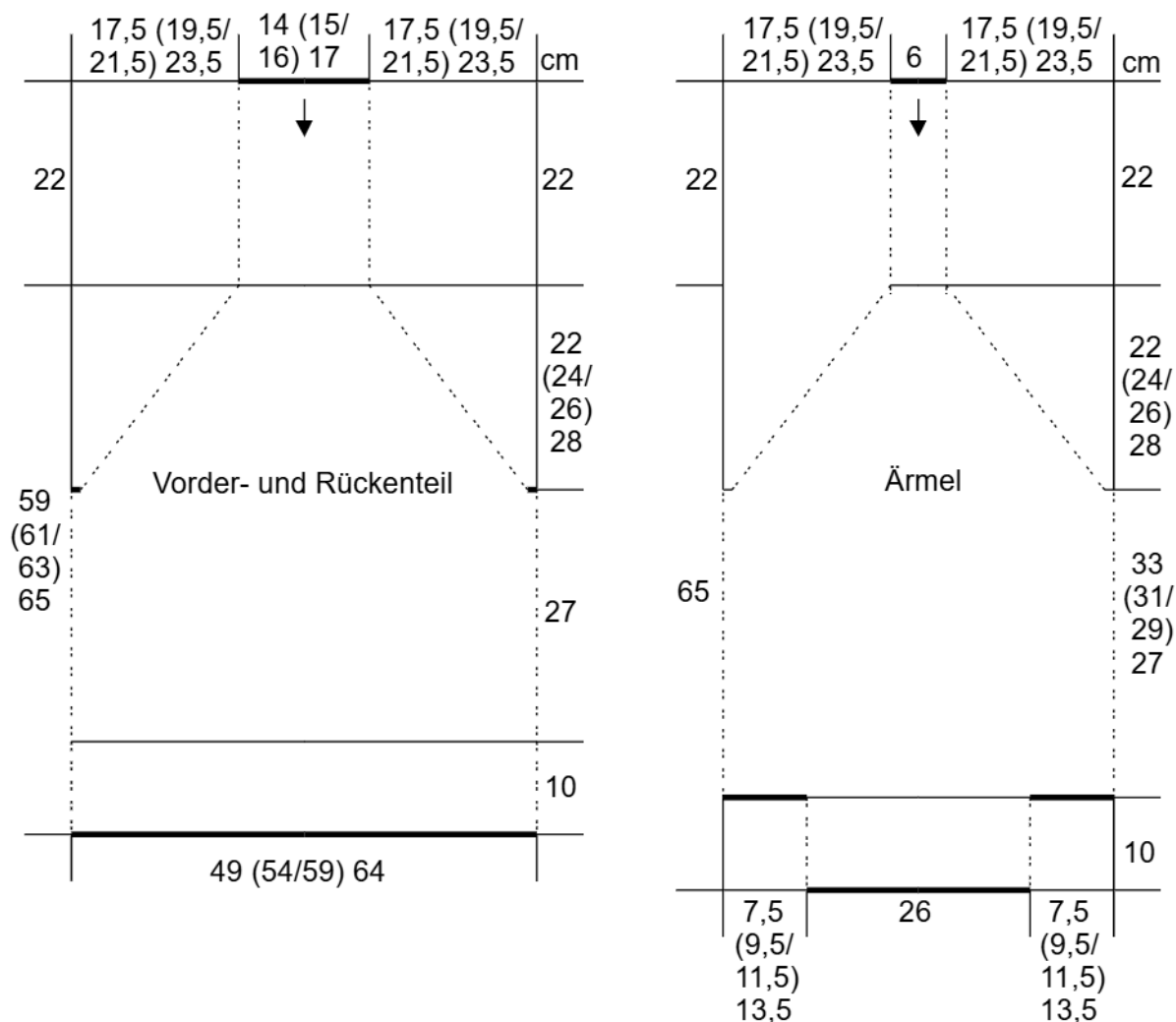
Zwischen den jeweils 100 (110/118) 128 M von Vorder- und Rückenteil je 7 (9/11) 13 M neu anschlagen und einfügen = 214 (238/258) 282 M. Noch 27 cm im Grundmuster stricken, dabei in der letzten Rd verteilt 10 (10/6) 6 M abnehmen = 204 (228/252) 276 M. Weiter im Bundmuster 2 stricken, dabei den MS von 12 M 17 (19/21) 23x in der Rd arbeiten. Nach 10 cm = 30 Rd die M abketten, wie sie erscheinen.

Ärmel:

Nun mit den 81 (87/93) 99 M für einen Ärmel weiterstricken. Aus den neu angeschlagenen M zwischen Vorder- und Rückenteil 7 (9/11) 13 M herausstricken = 88 (96/104) 112 M. Im Grundmuster in Rd weiterstricken. Noch 33 (31/29) 27 cm im Grundmuster in Rd stricken, dabei in der letzten Rd wie folgt abnehmen: 16 (12/8) 4 M stricken, 28 (36/44) 52 x 2 M rechts zusstricken, 16 (12/8) 4 M stricken = 60 M. Weiter im Bundmuster 2 stricken, dabei den MS 5x in der Rd arbeiten. Nach 10 cm = 30 Rd die M abketten, wie sie erscheinen. Den 2. Ärmel ebenso beenden.

Fertigstellung:

Teile lt. Schnitt spannen, anfeuchten u. trocknen lassen. Den Kragen nach außen umschlagen. Die linke Seite ist außen.

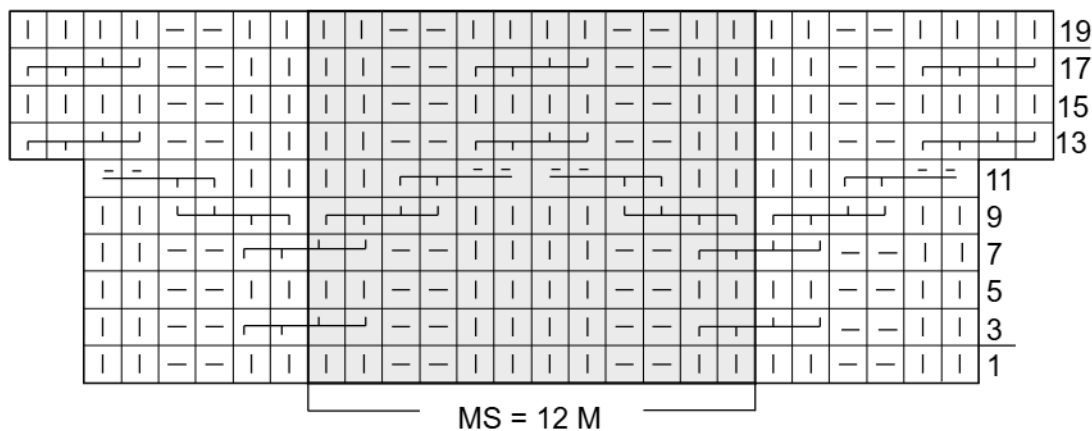


Alle Modelle, Zeichnungen und Bilder stehen unter Urheberschutz. Eine Verwendung, die über die private Nutzung hinausgeht, ist ohne Zustimmung der Schoeller Handstrickgarne GmbH nicht gestattet. Bild: © Rebecca. Fotografin Nina Kuhn.

Schoeller Handstrickgarne GmbH · Postfach 2261 · D-65543 Limburg ·
Telefon +49/6431-503-0 · Fax +49/6431-503-155 · www.schoeller-wolle.de



Strickschrift



	= 1 M rechts
—	= 1 M links
┌───┐	= 2 M auf eine Hilfs-Nadel vor die Arbeit legen, 2 M rechts, die M der Hilfs-Nadel rechts stricken
└───┘	= 2 M auf eine Hilfs-Nadel hinter die Arbeit legen, 2 M rechts, die M der Hilfs-Nadel rechts stricken
┌───┐	= 2 M auf eine Hilfs-Nadel hinter die Arbeit legen, 2 M rechts, die M der Hilfs-Nadel links stricken.
└───┘	= 2 M auf eine Hilfs-Nadel vor die Arbeit legen, 2 M links, die M der Hilfs-Nadel rechts stricken.